

### BILANS POWIERZCHNI

Nr	NAZWA POMIESZCZENIA	ROZMIAR POW. (m <sup>2</sup> )	Pow. (m <sup>2</sup> )
<b>POWIERZCHNIA NETTO</b>			
<b>POŁ. STYNIENIE</b>			
2/01	Sala koncertowa	pos. teln.	123,85
2/02	Złocięca sal koncertowa	pos. teln.	11,83
2/03	Złocięca sal koncertowa	pos. teln.	16,54
2/04	Kuchnia kuchnia	pos. teln.	23,75
2/05	Kuchnia kuchnia	pos. teln.	26,14
2/06	Hall	pos. teln.	28,14
2/08	Kuchnia kuchnia	pos. teln.	29,87
2/09	Sygnalizacja	pos. teln.	9,31
2/10	Przedsiobek	pos. teln.	6,74
2/11	WC	pos. teln.	18,66
2/12	Hall	pos. teln.	179,43
2/13	Pokój improwizacji	pos. teln.	9,82
2/14	Kuchnia kuchnia	pos. teln.	14,55
2/19	Hall	pos. teln.	94,07
2/20	Sala ciekawych	pos. teln.	60,04
2/21	Kuchnia kuchnia	pos. teln.	30,78
2/22	Przedsiobek	pos. teln.	7
2/22a	Korytarz	pos. teln.	19,72
2/23	Kuchnia kuchnia	pos. teln.	15,32
2/24	Garderoba	pos. teln.	18,16
2/25	Łazienka	pos. teln.	16,92
2/26	WC	pos. teln.	3,01
2/28	WC	pos. teln.	2,79
2/27	WC	pos. teln.	1,51
2/28	Przedsiobek	pos. teln.	2,09
2/29	Łazienka	pos. teln.	1,75
2/30	WC	pos. teln.	9,05
2/31	Przedsiobek	pos. teln.	3,36
2/32	Pom. gospodarcze	pos. teln.	1,88
2/33	Garderoba	pos. teln.	11,3
2/34	Przedsiobek	pos. teln.	3,4
2/35	Łazienka	pos. teln.	3,98
2/36	Garderoba	pos. teln.	13,38
2/37	Garderoba	pos. teln.	4,01
2/38	Garderoba	pos. teln.	27,9
2/39	Garderoba muzyków	pos. teln.	27,99
2/39	Garderoba muzyków	pos. teln.	16,37
2/40	Garderoba muzyków	pos. teln.	17,07
2/41	Sala filmowa	pos. teln.	513,32
<b>RAZEM POŁ. STYNIENIE</b>			
		pos. teln.	1972,42
<b>POŁ. PROJEKTOWANE</b>			
2/07	Kuchnia kuchnia	pos. teln.	34,73
2/16	Hall	pos. teln.	139,33
2/42	Tura 1	pos. teln.	32,58
2/43	Tura 2	pos. teln.	48,17
<b>RAZEM POŁ. PROJEKTOWANE</b>			
		pos. teln.	254,81
<b>POŁ. PRZEJDOWYNE</b>			
2/15	Przedsiobek	pos. teln.	3,60
2/16	Przedsiobek	pos. teln.	2,43
2/17	WC	pos. teln.	7,16
2/18	WC	pos. teln.	15,44
<b>RAZEM POŁ. PRZEJDOWYNE</b>			
		pos. teln.	28,63
<b>RAZEM POWIERZCHNIA NETTO</b>			
		pos. teln.	1855,86
<b>ODDZIAŁ SIŁA POWIERZCHNI</b>			
		pos. teln.	1855,86
<b>KIBATURA</b>			

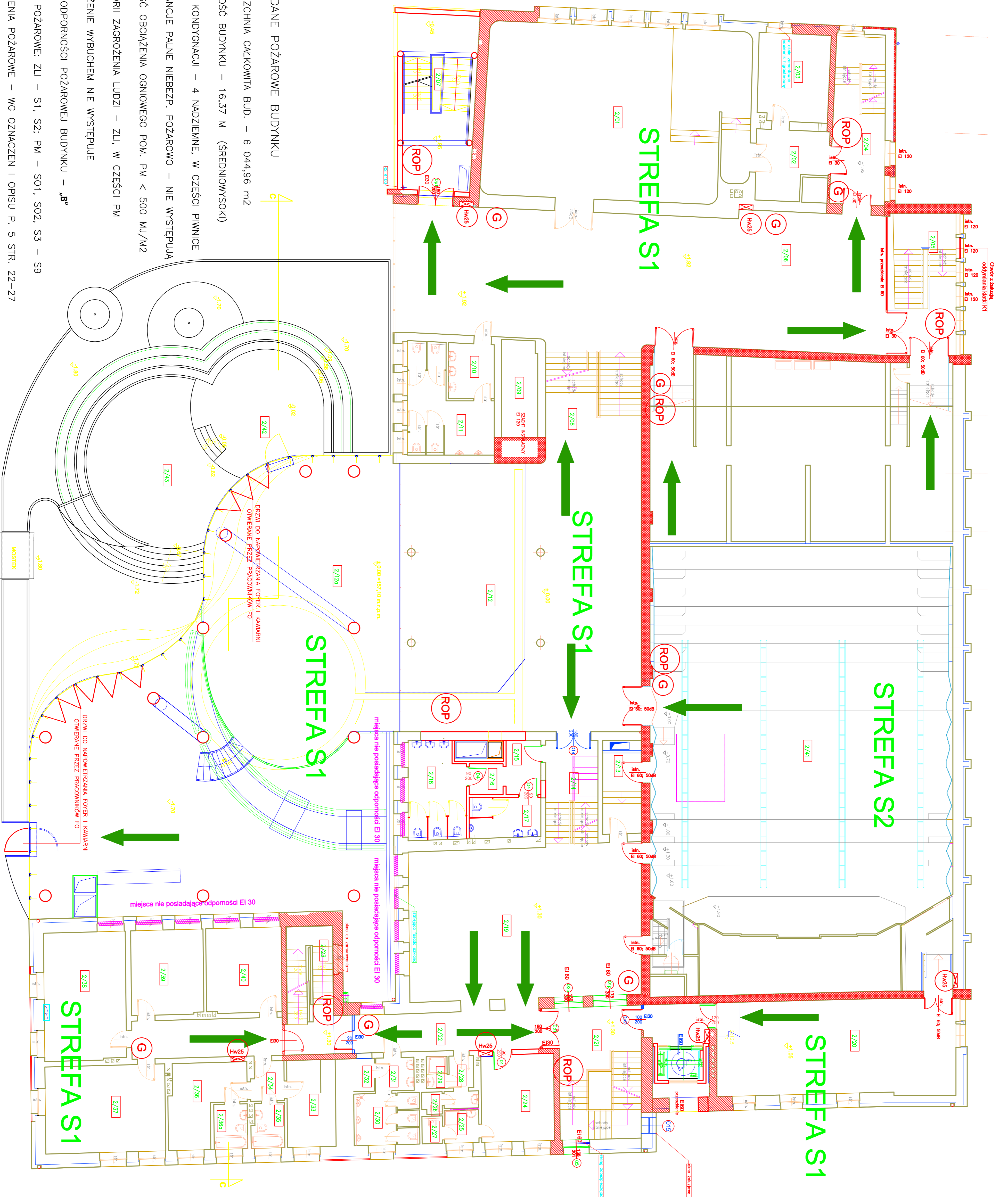
Nr	Nazwa	Wysokość	Waga
2/07	Kuchnia kuchnia	pos. teln.	34,73
2/16	Hall	pos. teln.	139,33
2/42	Tura 1	pos. teln.	32,58
2/43	Tura 2	pos. teln.	48,17
<b>RAZEM POŁ. PROJEKTOWANE</b>			
		pos. teln.	254,81
<b>POŁ. PRZEJDOWYNE</b>			
2/15	Przedsiobek	pos. teln.	3,60
2/16	Przedsiobek	pos. teln.	2,43
2/17	WC	pos. teln.	7,16
2/18	WC	pos. teln.	15,44
<b>RAZEM POŁ. PRZEJDOWYNE</b>			
		pos. teln.	28,63
<b>RAZEM POWIERZCHNIA NETTO</b>			
		pos. teln.	1855,86
<b>ODDZIAŁ SIŁA POWIERZCHNI</b>			
		pos. teln.	1855,86
<b>KIBATURA</b>			

### OZNACZENIA NA RYSUNKU

- DROGI EWAKUACYJNE
- GAŚNICA
- HOBRYNIE WYMIERNY 82 MM
- RĘCZNY OSTRZEGACZ POŻAROWY
- ŚCIANY ODDZIALEŃ POŻAROWYCH REI 120
- ŚCIANY WYDZIALEŃ POŻAROWYCH REI 60
- ŚCIANY WEWNĘTRZNE nie posiadające odporności EI 30

### DANE POŻAROWE BUDYNKU

- POWIERZCHNIA CAŁKOWITA BUD. – 6 044,96 m<sup>2</sup>
- WYSOKOŚĆ BUDYNKU – 16,37 M (ŚREDNIOWYSOKI)
- LICZBA KONDYGNACJI – 4 NADZIEMNE, W CZĘŚCI PIWNICE
- SUBSTANCJE PALNE NIEBEZP. POŻAROWO – NIE WYSTĘPUJĄ
- GĘSTOŚĆ OBciążENIA OGNIOWEGO POM. PM < 500 MJ/M<sup>2</sup>
- KATEGORIA ZAGROŻENIA LUDZI – ZLI, W CZĘŚCI PM
- ZAGROŻENIE WYBUCHEM NIE WYSTĘPUJE
- KLASA ODPORNOŚCI POŻAROWEJ BUDYNKU – „B”
- STREFY POŻAROWE: ZLI – S1, S2, PM – S01, S02, S3 – S9
- URZĄDZENIA POŻAROWE – WG OZNACZEN I OPISU P. 5 STR. 22-27
- KIERUNKI EWAKUACJI, KLATKI EWAKUACYJNE – WG OZNACZEN



## RZUT PARTERU

INSTRUKCJA BEZPIECZYSTWA POŻAROWEGO  
 Sporządzona w oparciu o projekt  
 budowlany-wykonawczy nadbudowy i rozbudowy  
 budynku Filharmonii Opolskiej z maja 2008 r.,  
 oraz projekt zamieniny z marca 2012 r.  
 Pracowni Projektowej ARCH-STUDIO  
 Opole, ul. Kołłątaja 11, autor arch. Maria Gądek-Kuchacz

OPIS	WYKONAWCA	DATA	WERSJA
PRACOWNIA ZABEZPIECZENIA PRZECIWPÓDPAWIAKOWYCH "DELTA" 45-709 OPOLSKA UL. SCHEIBENINGO 30B	INSTRUKCJA BEZPIECZYSTWA POŻAROWEGO "W Rydzku & G" ul. 1, odpowiedzialność: Mariola Szewc, Właściciel: Mariola Szewc, Projektant: Mariola Szewc, Wykonawca: Mariola Szewc, Druk: Mariola Szewc, 11/11/2012	11/11/2012	1
OPIS	WYKONAWCA	DATA	WERSJA
4/000	4/000	11/11/2012	1