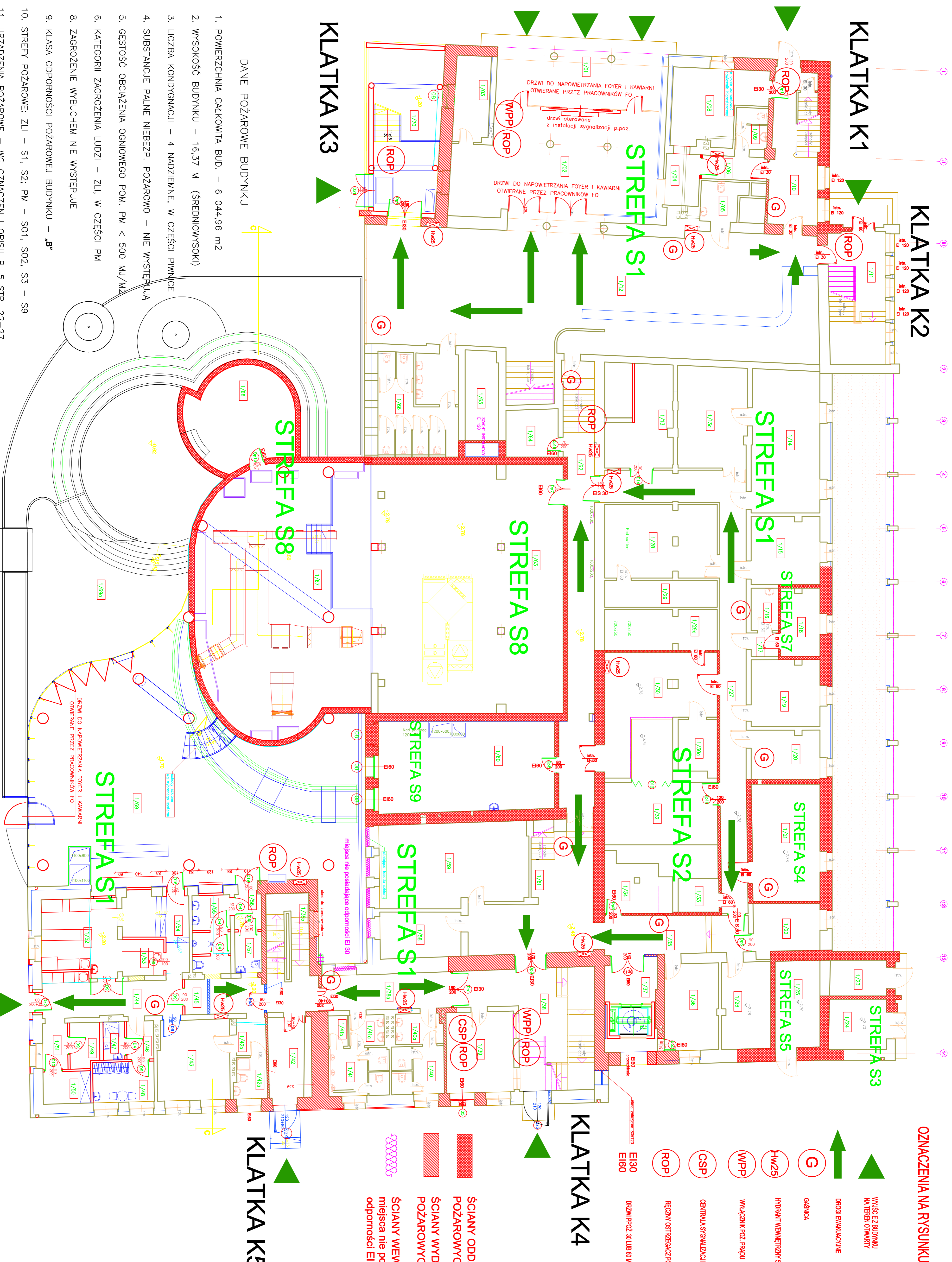


BILANS POWIERZCHNI

NR POŁ.	NAZWA POWIERZCHNI	ROZMIAR POW. POŁ.	POW. POŁ.
			h3b3m

OZNACZENIA NA RYSUNKU

- WYŚCIE ZBIORNIKU NA TEREN OTWARTY
- DROGI EWAKUACYJNE
- GAŚNICA
- HYDRAUNT MEMENTRON 82 MM
- GAŚNICA
- WYŁĄCZNIK POŻ. ROPU
- CENTRALA SYGNALIZACJI POŻARU
- RĘCZNY OSTRZEGAZ POŻAROWY
- EI30
- EI60
- DRZWI PROZ. 30 TLUB 60 MIN



KLATKA K5

- DANE POŻAROWE BUDYNKU
1. POWIERZCHNIA CAŁKOWITA BUD. – 6 044,96 m²
 2. WYSOKOŚĆ BUDYNKU – 16,37 M (ŚREDNIOWYSOKI)
 3. LICZBA KONDYGNACJI – 4 NADZIEMNE, W CZĘŚCI PIWNICE
 4. SUBSTANCJE PALNE NIEBEZP. POŻAROWO – NIE WYSTĘPUJĄ
 5. GĘSTOŚĆ OBCIĄŻENIA OGNIEWEGO POM. PM < 500 MJ/M²
 6. KATEGORII ZAGROŻENIA LUDZI – ZLI, W CZĘŚCI PM
 8. ZAGROŻENIE WYBUCHEM NIE WYSTĘPUJE
 9. KLASA ODPORNOŚCI POŻAROWEJ BUDYNKU – „B”
 10. STREFY POŻAROWE: ZLI – S1, S2; PM – S01, S02, S3 – S9
 11. URZĄDZENIA POŻAROWE – WG OZNACZEN I OPISU P. 5 STR. 22-27
 12. KIERUNKI EWAKUACJI, KLATKI EWAKUACYJNE – WG OZNACZEN

RZUT PRZYZIEMIA

INSTRUKCJA BEZPIECZYSTWA POŻAROWEGO
 PRZEDMUCHOWANIE DYMÓW
 Budowlana, ul. Słowackiego 38, 41-800 Łódź
 Budowlana, ul. Słowackiego 38, 41-800 Łódź
 otoczony projektem z dnia 2012 r.
 Pracowni Projektowej ARCH-STUDIO
 Opole, ul. Księcia J1, autor: arch. Maciej Gajda-Kucharz

RAZEM POWIERZCHNIA UŻYTKOWA			
1/01	Hg przedsięwzięcia	pos. stn.	30,39
1/02	Hg kasy	pos. stn.	63,51
1/03	Pokój – stół pomocy	pos. stn.	9,35
1/04	Kasa	w.k. P.O.V	5,45
1/05	WC	pos. stn.	5,11
1/06	Pokój biurowy	pos. stn.	4,78
1/07	WC	pos. stn.	1,86
1/08	WC	pos. stn.	1,86
1/09	WC	pos. stn.	4,09
1/10	Komunikacja	pos. stn.	22,87
1/11	Komunikacja	pos. stn.	23,54
1/12	Hg składowy	pos. stn.	121,54
1/13	Pom. magazynowe	pos. stn.	21,74
1/14	Pom. magazynowe	pos. stn.	21,81
1/15	Wzrostki koszarowe	pos. stn.	30,38
1/16	Wzrostki elektryczne	pos. stn.	14,47
1/17	Przedsiwzięcie	pos. stn.	1,98
1/18	Pom. techniczne UPS	pos. stn.	8,23
1/19	Magazyn elektryczny	pos. stn.	14,2
1/20	Pom. techniczne Stojarka	pos. stn.	10,46
1/21	Główna rozdzielnia el.	pos. stn.	24,79
1/22	Pom. gosp. DPE	pos. stn.	10,15
1/23	Rozdzielnia	pos. stn.	6,32
1/24	Komora transformatorowa	pos. stn.	9,11
1/25	Rozdzielnia	pos. stn.	12,13
1/26	Gardercia	pos. stn.	13,19
1/27	Korytarz	pos. stn.	47,89
1/28	Pom. gosp. orzecharni	pos. stn.	25,6
1/29	Kuchnia wejściowa	pos. stn.	9,48
1/30	Kuchnia wejściowa	pos. stn.	14,09
1/31	Kuchnia wejściowa	pos. stn.	42,16
1/32	Zaplecze + pom. magazynowe	pos. stn.	42,16
1/33	Komunikacja	pos. stn.	4,23
1/34	Pom. magazynowe	pos. stn.	10,45
1/35	Korytarz	pos. stn.	17,08
1/36	Gardercia	pos. stn.	14,6
1/37	Komunikacja	pos. stn.	35,39
1/38	Komunikacja	pos. stn.	16,09
1/39	Kuchnia kuchnia	pos. stn.	16,09
1/40	Kuchnia kuchnia	pos. stn.	5,92
1/41	WC	pos. stn.	16,92
1/42	Przedsiwzięcie	pos. stn.	4,49
1/43	WC	pos. stn.	9,24
1/44	WC	pos. stn.	9,59
1/45	Przedsiwzięcie	pos. stn.	3,37
1/46	Pom. gosp.	pos. stn.	1,88
1/47	Przedsiwzięcie	pos. stn.	10,87
1/48	Łazienka	pos. stn.	4,11
1/49	Łazienka	pos. stn.	9,63
1/50	Gardercia	pos. stn.	17,94
1/51	Pom. gosp. do obsługi jadalni	pos. stn.	11,51
1/52	Magazyn hart. pomyjek	pos. stn.	49,42
1/53	Komunikacja	pos. stn.	44,69
1/54	Komunikacja	pos. stn.	30,98
1/55	Wielofunkcyjna	pos. stn.	142,81
1/56	Pom. gosp.	pos. stn.	7,71
1/57	Sypialnia	pos. stn.	9,31
1/58	WC z przedsiwzięciem	pos. stn.	28,1
RAZEM POWIERZCHNIA UŻYTKOWA			
		pos. stn.	7200,28
RAZEM POWIERZCHNIA CAŁKOWITA			
		pos. stn.	135,43
1/67	Wielofunkcyjna	pos. stn.	29,04
1/68	Pom. techniczne	pos. stn.	210,92
1/69	Kuchnia	pos. stn.	35,02
1/70	Kuchnia kuchnia	pos. stn.	35,02
RAZEM POWIERZCHNIA CAŁKOWITA			
		pos. stn.	474,09
RAZEM POWIERZCHNIA CAŁKOWITA			
		pos. stn.	1873,98
RAZEM POWIERZCHNIA CAŁKOWITA			
		pos. stn.	1873,98