

BILANS POWIERZCHNI

NR PN	NAZWA POWIERZCHNI	ROZMIAR POW. (m ²)	POW. (m ²)
1	POWIERZCHNIA UŻYTKOWA	10820,9	10820,9

POWIERZCHNIA UŻYTKOWA

NR PN	NAZWA POWIERZCHNI	ROZMIAR POW. (m ²)	POW. (m ²)
POW. SNIEMIAŁE			
3/01	Stoż. komendy	pos. biał.	123,83
3/02	Pom. techniczne	pos. biał.	13,49
3/03	Pom. biurowe	pos. biał.	17,94
3/04	Kuchnia szkodowa	pos. biał.	24,37
3/05	Pokoje biurowe	pos. biał.	68,63
3/06	Komunikacja	pos. biał.	34,41
3/07	Pom. gosp.	pos. biał.	26,51
3/08	Korytarz	pos. biał.	9,52
3/09	Przedsiobek	pos. biał.	6,9
3/10	Rejestracja	pos. biał.	9,74
3/11	Rejestracja	pos. biał.	8,32
3/12	Magazyn	pos. biał.	8,48
3/13	Magazyn	pos. biał.	35,52
3/14	Magazyn	pos. biał.	23,25
3/15	Magazyn	pos. biał.	31,76
3/16	Magazyn	pos. biał.	23,25
3/17	Magazyn	pos. biał.	31,76
3/18	Magazyn	pos. biał.	23,25
3/19	Magazyn	pos. biał.	31,76
3/20	Magazyn	pos. biał.	33,36
3/21	Magazyn	pos. biał.	33,36
3/22	Magazyn	pos. biał.	37,67
3/23	Magazyn	pos. biał.	15,43
3/24	Magazyn	pos. biał.	16,81
3/25	Magazyn	pos. biał.	20,86
3/26	Magazyn	pos. biał.	25,59
3/27	Magazyn	pos. biał.	8,77
3/28	Magazyn	pos. biał.	4,67
3/29	Magazyn	pos. biał.	11,55
3/30	Magazyn	pos. biał.	3,83
3/31	Magazyn	pos. biał.	19,93
3/32	Magazyn	pos. biał.	18,7
3/33	Magazyn	pos. biał.	29,83
3/34	Magazyn	pos. biał.	7,05
3/35	Magazyn	pos. biał.	20,57
3/36	Magazyn	pos. biał.	9,94
3/37	Magazyn	pos. biał.	16,69
RAZEM POW. SNIEMIAŁE 809,40 (809,40)			
POW. PROJEKOWANE			
3/07	Kuchnia szkodowa p.f.k. kamienia	33,7	33,7
3/11	Platforma tarasu p.f.k. kamienia	63,35	63,35
3/16	Basen p.f.k. szklony	19,29	19,29
RAZEM POW. PROJEKOWANE 116,34 (116,34)			
POW. ADAPTOWANE			
3/10	Antresola	93,4	93,4
RAZEM POW. ADAPTOWANE 93,4 (93,4)			
RAZEM POWIERZCHNIA UŻYTKOWA 10914 (10914)			
COŚCIEŃ SIŁWA POWIERZCHNI 10914 (10914)			
KUBATURA -			

oznaczenia na rysunku

DRÓG EWAKUACYJNE →

G GŁOSNICA

Hw25 HYDRANT WIĘWĘTRZNY 2,5 MM

ROP RĘCZNY OSTRZEBIĄCZ POŻAROWY

EI30 DRZWI POZ. 30 LUB 60 MM

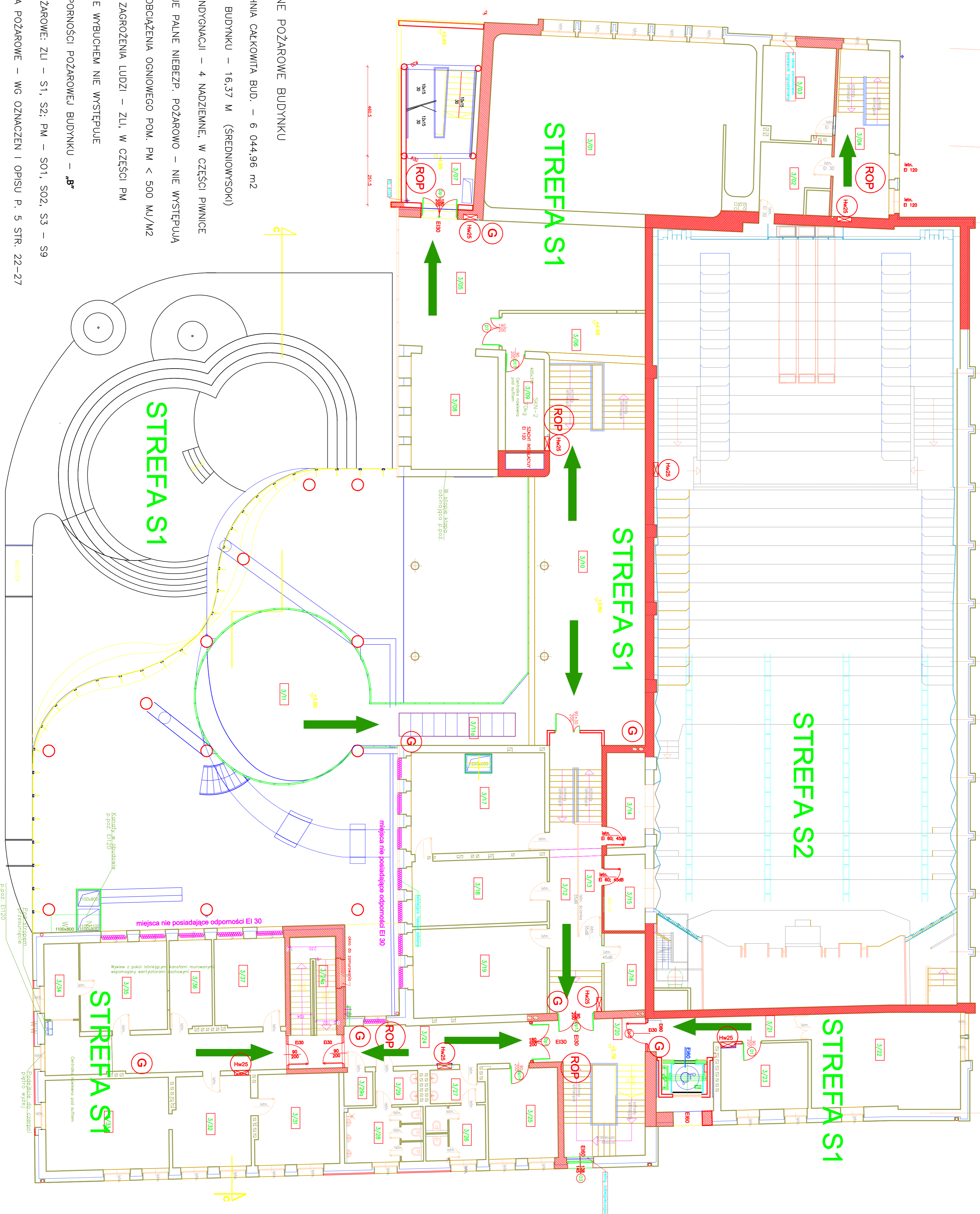
EI60 ŚCIANY ODDZIELEŃ POŻAROWYCH REI 120

ŚCIANY WYDZIELEŃ POŻAROWYCH REI 60

ŚCIANY WEWNĘTRZNE miejsca nie posiadające odporności EI 30

DANE POŻAROWE BUDYNKU

1. POWIERZCHNIA CAKOWITA BUD. – 6 044,96 m²
2. WYSOKOŚĆ BUDYNKU – 16,37 M (ŚREDNIOWYSOKI)
3. LICZBA KONDYGNACJI – 4 NADZIEMNE, W CZĘŚCI PIWNICE
4. SUBSTANCJE PALNE NIEBEZP. POŻAROWO – NIE WYSTĘPUJĄ
5. GĘSTOŚĆ OBciążENIA OGNIOWEGO POM. PM < 500 MJ/M²
6. KATEGORIA ZAGROŻENIA LUDZI – ZLI, W CZĘŚCI PM
7. ZAGROŻENIE WYBUCHEM NIE WYSTĘPUJE
8. KLASA ODPORNOŚCI POŻAROWEJ BUDYNKU – „B”
9. STREFY POŻAROWE: ZLI – S1, S2; PM – S01, S02, S3 – S9
10. URZĄDZENIA POŻAROWE – WG OZNACZEN I OPISU P. 5 STR. 22-27
11. KIERUNKI EWAKUACJI, KLATKI EWAKUACYJNE – WG OZNACZEN
12. KIERUNKI EWAKUACJI, KLATKI EWAKUACYJNE – WG OZNACZEN



RZUT I PIĘTRA

INSTRUKCJA BEZPIECZYSTWA POŻAROWEGO
 sporządzona w oparciu o projekt
 budowlany-wykonawczy nadbudowy i rozbudowy
 budynku filmarni Opolskiej z maja 2008 r.,
 oraz projekt zamierzenia z dnia 2017 r.,
 Pracowni Projektowej AKC-SIUDIO
 Opole, ul. Kołłątaja 11, autor: arch. Marcin Gądek-Kuchacz

OPIS	WYKONAWCA	DATA	WERSJA
PRACOWNIA ZAPRAWIENIA PRZECIWOPODROWCZY "DELI" 45709 OPOLSKA UL. SCIEGIENIEGO 308	BRONISŁAWA WILCZYŃSKA	2012	5